

UZAVÍRKA KOMUNIKACE MLADĚJOV-JIČÍN

Jedná se o rekonstrukci komunikace od hlavní křižovatky v Mladějově /od křižovatky na Hrdoňovice a Stéblovce/ až po křižovatku se silnicí I/16 /hlavní silnice směr Jičín-Mladá Moleslav/

Doba trvání stavby od 10.9.2018 do 18.11.2018

Předpoklad objízdných tras :

I. etapa a II. etapa předpoklad od 10.9. do 14.10.2018 obnova komunikace od Mladějova až do Zámostí – objížďka přes Sobotku

III. etapa a IV. etapa od Zámostí až po křižovatku s I/16 /silnicie Jičín-Mladá Boleslav/ předpoklad od 15.10. do 18.11.2018 objízdná trasa bude vedena po silnici III/2815 přes obce Samšina a Všeliby



ŽÁDOST O SOUHLAS S VEDENÍM OBJÍZDNÉ TRASY A STANOVISKO K ÚPLNÉ UZAVÍRCE

Stavba: III/2813 MLADĚJOV – KŘÍŽOVATKA SE SILNICÍ I/16

Doba trvání stavby: 10.9.2018 do 18.11.2018

Tímto Vás žádám o vydání souhlasu s vedením objízdné trasy, vedenou vaší obcí a o vydání stanoviska k úplné uzavírce, dle přiložených mapových podkladů.

TERMÍNY JEDNOTLIVÝCH ETAP

Předpoklad použití situace I. ETAPY - od 10.9.2018 do 30.9.2018

Předpoklad použití situace II. ETAPY - od 1.10.2018 do 14.10.2018 (bude zahájeno až po skončení I.ETAPY)

Předpoklad použití situace III. ETAPY – od 15.10.2018 do 21.10.2018 (bude zahájeno až po skončení II.ETAPY)

Předpoklad použití situace IV. ETAPY – od 22.10.2018 do 18.11.2018 (bude zahájeno až po skončení III.ETAPY)

POPIS OBJÍZDNÝCH TRAS

I. ETAPA

Hlavní objízdná trasa bude vedena po II/281 a III/28010 přes obec Sobotka. Předpokládá se uzavření úseku I. etapy délky 1,15 km

II. ETAPA

Hlavní objízdná trasa bude vedena po II/281 a III/28010 přes obec Sobotka. Do obce Zámostí se lidé dostanou od I/16 přes Šamšinu a Všeliby. Předpokládá se uzavření úseku II. etapy délky 1,2 km.

III. ETAPA

Hlavní objízdná trasa bude vedena po silnici III/2815 přes obce Šamšina a Všeliby. Předpokládá se uzavření úseku III. etapy délky 0,8 km.

IV. ETAPA

Hlavní objízdná trasa bude vedena po silnici III/2815 přes obce Šamšina a Všeliby. Předpokládá se uzavření úseku IV. etapy délky 2,10 km.

Příloha : 4x Mapový podklad

1x legenda k mapovému podkladu

1x žádost o uzavírku podaná na odbor dopravy v Jičíně dne 13.8.2018

V Jičíně

Dne 21.8.2018

Jerie Daniel

stavbyvedoucí

M - SILNICE a.s.
Pardubice, Husova 1697
IČO 421 96 868 ⑬
oblastní závod SEVER
Hradecká 415, 506 01 Jičín

M - SILNICE a.s., odštěpný závod SEVER, provoz Jičín, ul. Hradecká 415, PSČ 506 01

tel. : +420 495 845 411, fax : +420 495 845 407, e-mail : sever@msilnice.cz

bankovní spojení : Česká spořitelna a.s., pobočka Hradec Králové, č. účtu : 1080015329 / 0800

IČ 42196868, DIČ CZ42196868

Společnost je zapsána v obchodním rejstříku vedeném Krajským soudem v Hradci Králové, oddíl B, vložka 430

MěÚ JIČÍN odbor dopravy, oddělení silničního hospodářství

ul. 17.listopadu č.p. 16, 506 01 Jičín, tel.: 493 545 419, 493 545 420, doprava@mujicin.cz

Žádost o povolení uzavírky pozemní komunikace

Žadatel:

Název: M-SILNICE a.s. IČO: 421 96 868

Adresa / sídlo - ulice, č.p.: Husova 1697 Obec: Pardubice PSČ: 530 03
Oblastní závod SEVER: Hradecká 415, 506 01 Jičín
Telefon 602 420 109

Případný zmocněnec zastupující na základě plné moci doložené k žádosti, jinak se nevyplňuje:

Jméno a příjmení: Daniel Jerie nar.: 13.2.1984

Adresa / sídlo - ulice, č.p.: Husova 684 Obec: Jičín PSČ 50601

Telefon 602 420 109

V souladu s ust. § 24 zákona č.13/1997 Sb., o pozemních komunikacích ve znění pozdějších změn a § 39 vyhlášky č. 104/1997 Sb, kterou se provádí cit. zákon, žádám(e) o povolení uzavírky pozemní(ch) komunikace(i):

číslo silnic(e) resp. název ulice: III/2813 MLADĚJOV – KŘÍŽOVATKA SE SILNICÍ I/16

místo (přesný popis): III/2813 MLADĚJOV (od křižovatky na Hrdoňovice a Stéblovce) – až po KŘÍŽOVATKA SE SILNICÍ I/16 viz přiložené mapové podklady

I.ETAPA – MLADĚJOV PO KŘÍŽOVATKU NA HUBOJEDY

II.ETAPA – OD KŘÍŽOVATKY NA HUBOJEDY DO ZÁMOSTÍ

III.ETAPA – OD ZÁMOSTÍ PO KŘÍŽOVATKU V BLATECH

IV.ETAPA – OD KŘÍŽOVATKY V BLATECH PO KŘÍŽOVATKU S I/16

délka uzavírky :1150m, 1200m, 800m, 2100m délka objížďky: viz popis

zachování průjezdu IZS (A/N) NE Zachování průjezdu linkových autobusů (A/N) NE

název akce - důvod uzavírky: III/2813 MLADĚJOV – KŘ. S I/16 – Obnova živičných krytů, sanace síťových rozpadů, sanace trhlin, oprava vybraných propustů, nové VDZ

návrh objížďky: viz popis objízdných tras v příloze

termín (od-do, případně přerušování uzavírky): 10.9.2018 do 18.11.2018

Předpoklad použití situace I. ETAPY - od 10.9.2018 do 30.9.2018

Předpoklad použití situace II. ETAPY - od 1.10.2018 do 14.10.2018(bude zahájeno až po skončení I.ETAPY)

Předpoklad použití situace III. ETAPY-od 15.10.2018 do 21.10.2018 (bude zahájeno až po skončení II.ETAPY)

Předpoklad použití situace IV. ETAPY-od 22.10.2018 do 18.11.2018 (bude zahájeno až po skončení III.ETAPY)

odpovědná osoba (jméno, příjmení, adresa, telefon - resp. název, sídlo, telefon):

Jerie Daniel, Husova 684, 506 01 Jičín, 602 420 109

Příloha (postačují neověřené kopie):

1 x harmonogram prací (pouze při uzavírce nad 3 dny z důvodu stav. prací)

4 x přehledná situace

1 x popis objízdných tras

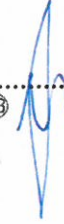
M - SILNICE a.s.
Pardubice, Husova 1697
IČO 421 96 868 ⑬
oblastní závod SEVER
Předpoklad použití situace IV. ETAPY-od 22.10.2018 do 18.11.2018 (bude zahájeno až po skončení III.ETAPY)

(+ získané další podklady např. dle ust. § 24 odst. 2 z.č. 13/97):

- vyjádření dopravního inspektorátu Policie ČR KŘPKHK ÚO Jičín - tel.: 974 533 258 ze dne:
- při dotčení silnic II. III. třídy vyjádření Správy silnic Královéhradeckého kraje příspěvková organizace, Kutnohorská 59, 500 04 Hradec Králové - Plačice, IČ 70947996 (č. tel. na Jičín 493 532 250) ze dne(smlouva č.)
- stanoviska uzavírkou a objížďkou dotčených obcí (týká se jen zastavěného území)

dne: 13.8.2018

M - SILNICE a.s.
 Pardubice, Husova 1697.....
 IČO 421 96 868 ⑬
 oblastní závod SEVER



podpis žadatele (příp. i razítko)

SCHÉMA DOČASNÉHO DOPRAVNÍHO OPATŘENÍ – II. ETAPA

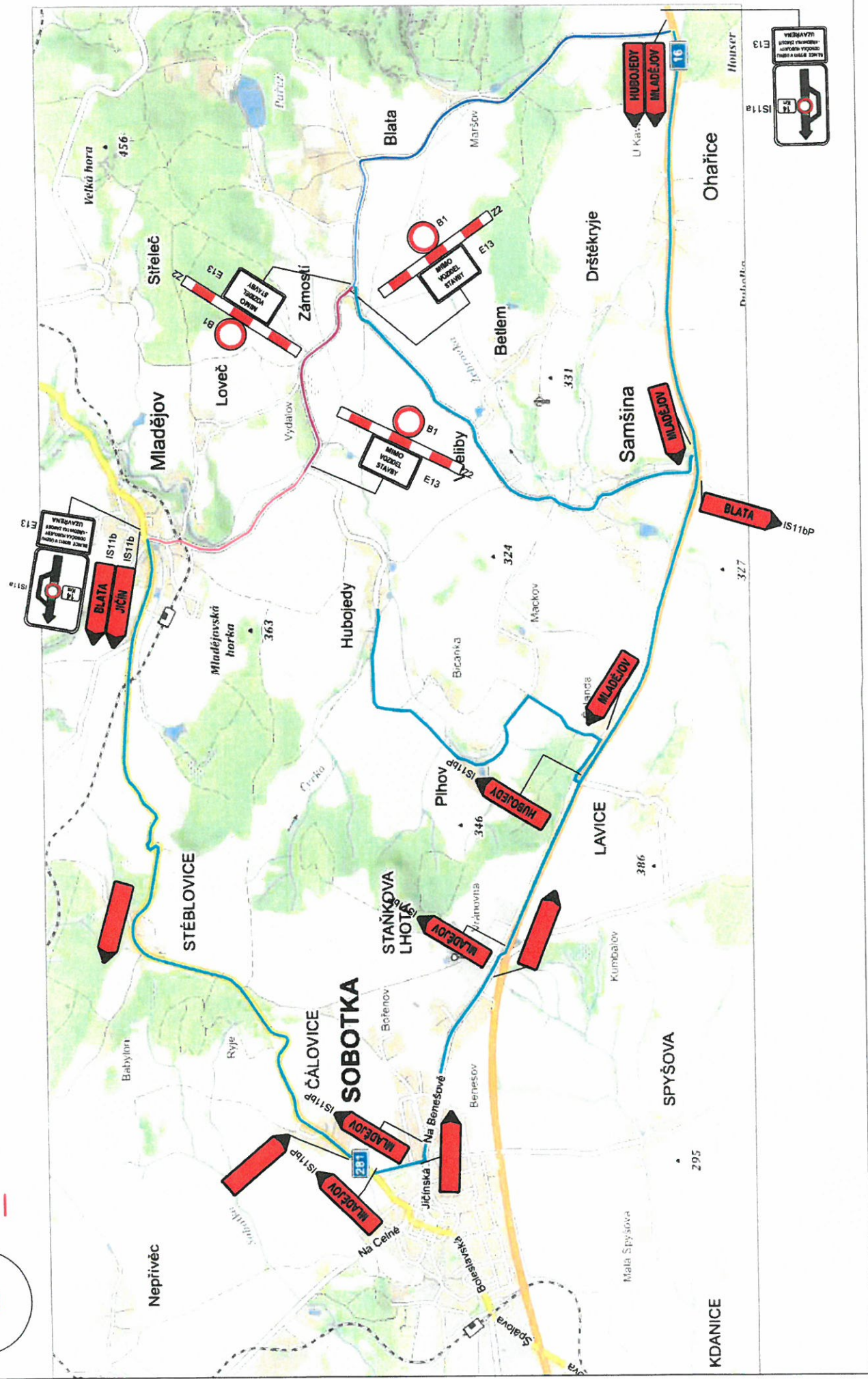
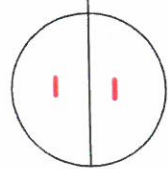


SCHÉMA DOČASNÉHO DOPRAVNÍHO OPATŘENÍ – I. ETAPA

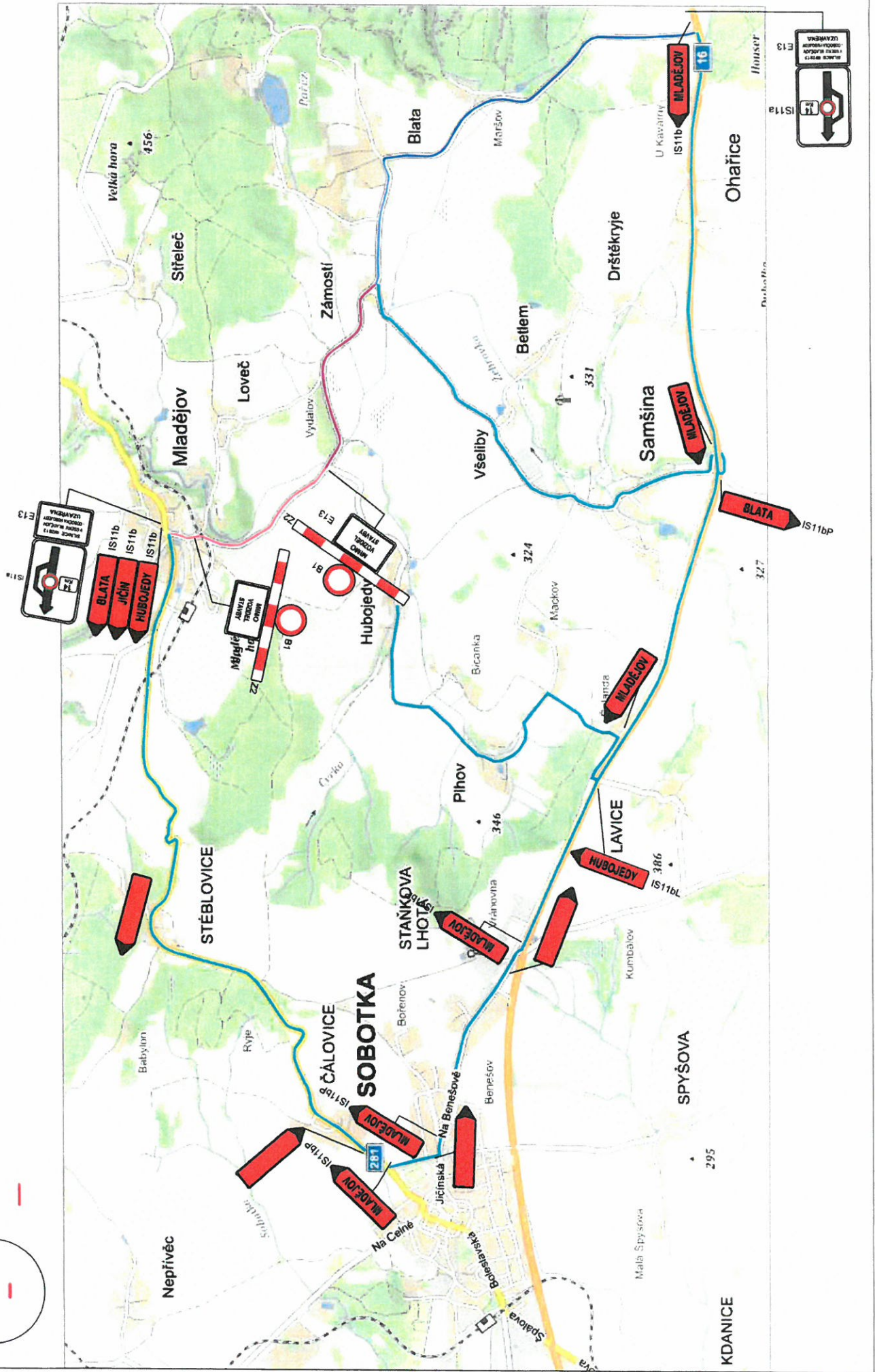


SCHÉMA DOČASNÉHO DOPRAVNÍHO OPATŘENÍ – III. ETAPA

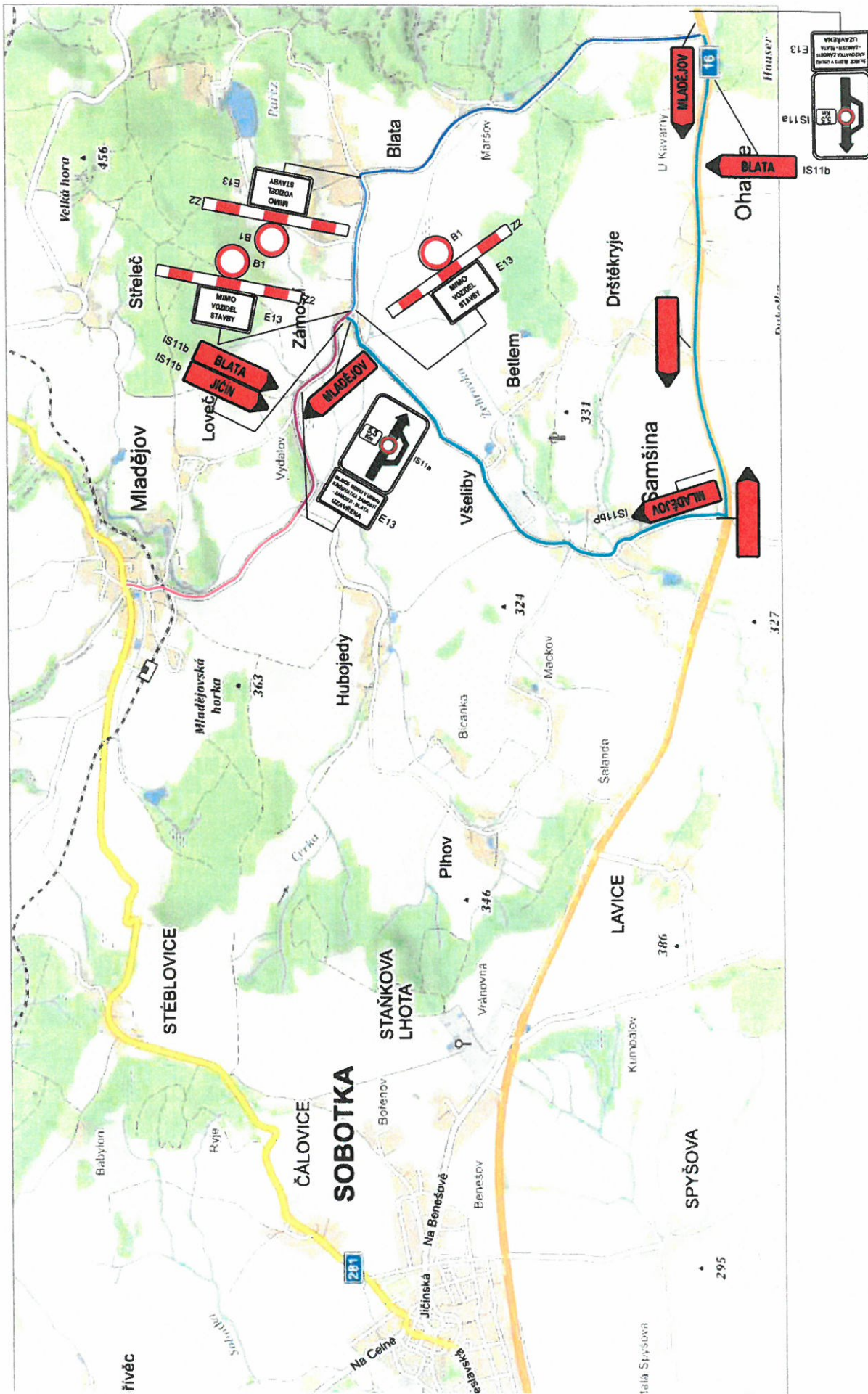
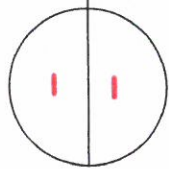


SCHÉMA DOČASNÉHO DOPRAVNÍHO OPATŘENÍ – IV. ETAPA

