

NUCENÉ ODVĚTRÁNÍ KOPELEN:
- viz podrobný půdorys řešené části

ŘEŠENÁ ČÁST OBJEKTU
23700

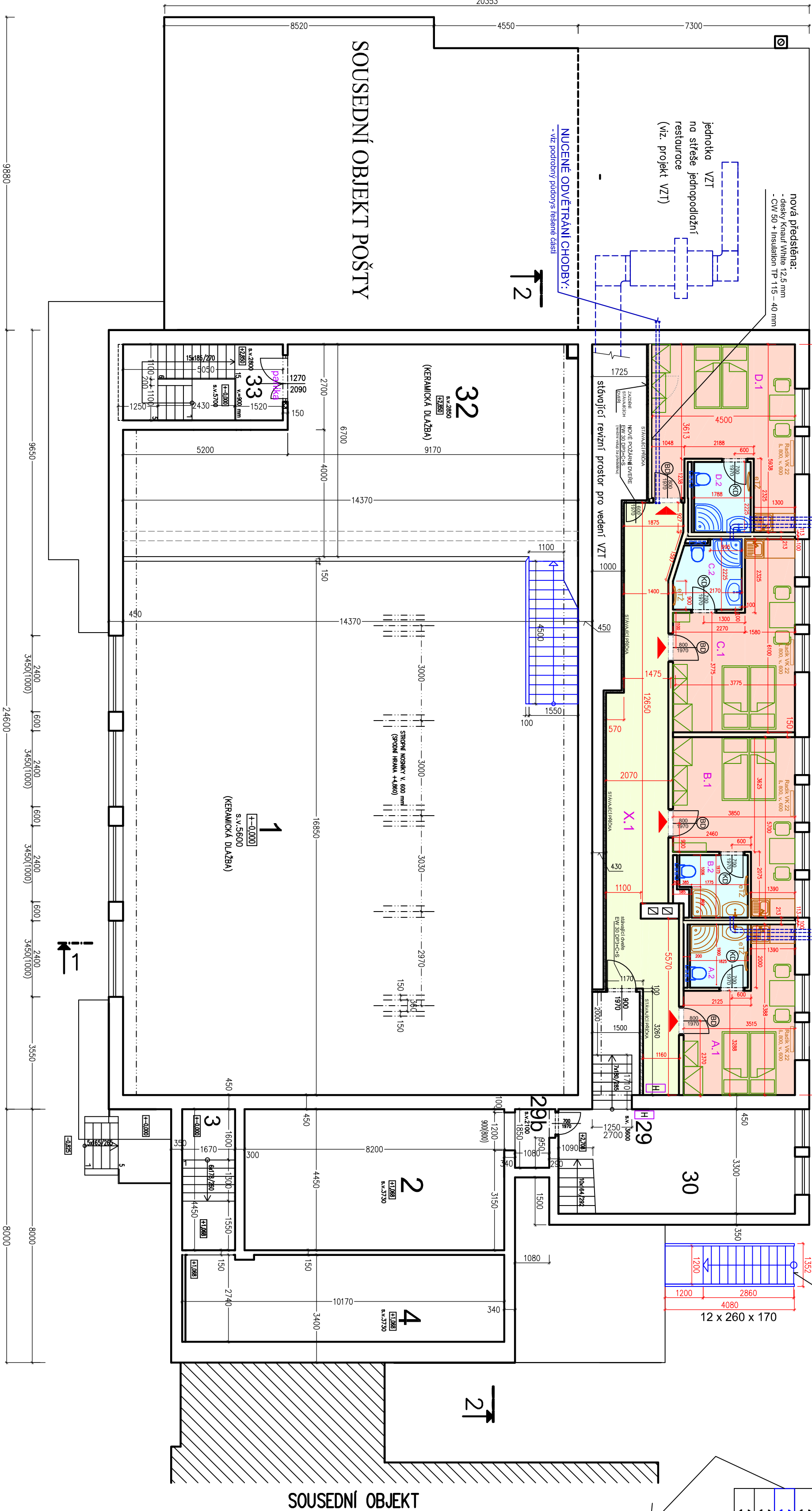
NUCENÉ ODVĚTRÁNÍ KOPELEN:
- viz podrobný půdorys řešené části

NOVÉ UTKOVÉ OCELOVÉ
SCHODISTE
PRO UBYTOVÁNÉ
z mezipatra do přízemí
venkovního prostoru - viz
samostatná konstrukční výkres

TABULKA MÍSTNOSTÍ - původní		
Označení	Místnost	Sv. výška
1	Sál	5,600
2	Jeviště	3,700
3	Zadveří	4,768
4	Šatna	3,700
29-b	Osvětlovač	2,100
29	Chodba	3,600
30	Depozit	2,550
31	sklad nábytku	2,500
32	Galerie	2,800
33	Schodiště	12,25

NOVÉ NAVRŽENÉ PROSTORY V PŮVODNÍ
MÍSTNOSTI č. 31

Ozn.	Účel místnosti (m2)	Plocha	PODLAHA	ÚPRAVA STĚN
X.1	CHODBA	31,7	PVC	ker. obkl. za kuch. línkou
A.1	POKOU - A	14,5	PVC	ker. obkl. za kuch. línkou
A.2	KOUPELNA - A	3,9	KER. DL.	ker. obkl., v. 2,1 m
B.1	POKOU - B	16,8	PVC	ker. obkl. za kuch. línkou
B.2	KOUPELNA - B	5,0	KER. DL.	ker. obkl., v. 2,1 m
C.1	POKOU - C	18,2	PVC	ker. obkl. za kuch. línkou
C.2	KOUPELNA - C	4,4	KER. DL.	ker. obkl., v. 2,1 m
D.1	POKOU - D	20,7	PVC	ker. obkl. za kuch. línkou
D.2	KOUPELNA - D	4,0	KER. DL.	ker. obkl., v. 2,1 m



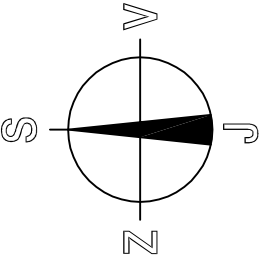
NUCENÉ ODVĚTRÁNÍ CHOBY:
- viz podrobný půdorys řešené části

jednotka VZT
na střeše jednopodlažní
restaurace
(viz. projekt VZT)

nová předsěna:
- osový křmář výšle 12,5 mm
- CTV 50 - insulation IP-115 - 40 mm

SOUSEDNÍ OBJEKT POŠTY

SOUSEDNÍ OBJEKT



PROJEKTANT:		PODPIS PROJEKTANTA:	
Ing. Lubor Jenček Na Benešově 723, 507 43 Sobotka IČO: 728 14 241 tel: 774170091; email: lubor.jencek@seznam			
KRAJ: KRALOVÉHRADECKÝ		STAVEBNÍ ÚŘAD: SOBOTKA	
INVESTOR: obec Mladějov – Mladějov 22, 507 45		STUPEN: ÚZEMNÍ SOUHLAS, OHLÁŠENÍ	
MĚŘITKO: 1 : 150		ZAK. ČÍSLO: X * A4	
NÁZEV AKCE: STAVEBNÍ ÚPRAVY A ZMĚNA UŽÍVÁNÍ ČÁSTI KULTURNÍHO DOMU MLADĚJOV		ARCHITEKTONICKO STAVEBNÍ ŘEŠENÍ	
OBSAH VÝKRESU: PŮDORYS 2.NP – celkový – NOVÝ STAV		ČÍSLO VÝKRESU: N-2	