



Městský úřad Turnov

odbor životního prostředí

Antonína Dvořáka 335

511 01 Turnov

ev.č.: 28917/21-MUTU
č.j.: OZP/21/1419/VET R-15L
Vyřizuje: Vedral

V Turnově, dne 24.05.2021

Věc: Veřejná vyhláška – dočasné vyloučení vstupu do lesa

OPATŘENÍ OBECNÉ POVAHY

–

DOČASNÉ VYLOUČENÍ VSTUPU DO LESA

Městský úřad Turnov, odbor životního prostředí, jako orgán státní správy lesů příslušný podle ustanovení § 47 odst. 1 písm. a) zákona č. 289/1995 Sb. Zákon o lesích a o změně některých zákonů, ve znění pozdějších předpisů (dále jen „lesní zákon“), v souvislosti s § 48 odst. 2 písm. j) lesního zákona, věcně a místně příslušný podle § 10 a § 11 zákona č. 500/2004 Sb. Zákon správní řád (dále jen „správní řád“), ve veřejném zájmu – v zájmu ochrany zdraví a bezpečnosti osob vydává toto opatření obecné povahy

S účinností od 1. června 2021 do 31. srpna 2021

podle ustanovení § 19 odst. 4 lesního zákona

VYLUČUJE

vstup do lesa v obci Troskovice (577600), okres Semily (40550), katastrální území Troskovice, na části lesního pozemku – pozemek určený k plnění funkcí lesa parcelní číslo 785/1, ve vlastnictví Lesy České republiky, s.p., Přemyslova 1106/19, 500 08 Nový Hradec Králové, IČ: 42196451 (dále jen „vlastník“), tj. na lesní pozemky, z důvodu výskytu nestabilních kůrovcových souší i aktivní kůrovcové hmoty, kterou je nutné bezodkladně lesnicky zpracovat, aby bylo zamezeno šíření kalamitních druhů podkorního hmyzu na další porosty v okolí. Jedná se o úsek neznačené stezky podél břehu rybníku Nebák, od rekreační chaty p.č. 785/7 v k.ú. Troskovice (č. ev. 11) po „skalní výklenkovou kapličku“ u rybníku Doly, která je zároveň hraničním místem ORP Turnov (viz. příložený zákres v katastrální mapě). Vlastníku lesního pozemku se ukládá neprodleně zřetelně vyznačit prostor s vyloučeným vstupem a na obou koncích omezovaného úseku umístit informační tabule vylučující vstup do oblasti uvedeného lesního pozemku.

U tohoto opatření se podle § 85 odst. 2 písm. a) zákona správní řád vylučuje odkladný účinek případného podaného odvolání.

Účastníci řízení podle § 27 odst. 1 správní řád:

- Lesy České republiky, s.p., Lesní správa Jablonec nad Nisou, Novoveská 61, 466 01 Jablonec nad Nisou, IČ: 42196451, DS: e8jcfnsn

Účastníci řízení podle § 27 odst. 2 správní řád:

- Město Turnov, Antonína Dvořáka 335, 511 01 Turnov, IČ: 00276227
- Obec Troskovice, Jivina 6, 512 63 Troskovice, IČ: 00276201, DS: gyban5j
- Obec Mladějov, Mladějov 45, 507 45 Mladějov, IČ: 00271845, DS: z4aa7dt

Odůvodnění:

Městský úřad Turnov, odbor životního prostředí obdržel dne 21.4.2021 „Žádost o zákaz vstupu do lesa“. Podání bylo učiněno vlastníkem lesního pozemku: Lesy České republiky, s.p., Lesní správa Jablonec nad Nisou, Novoveská 61, 466 01 Jablonec nad Nisou, IČ: 42196451, DS: e8jcfnsn, z důvodu naléhavé nutnosti zpracování neaktivní kůrovcové hmoty a asanace stromů napadených lýkožrouty a zajištění bezpečnosti.

Tímto opatřením obecné povahy vylučuje Městský úřad Turnov, odbor životního prostředí, jako příslušný orgán státní správy lesů vstup na neznačenou pěšinu situovanou po jižní hranici lesního pozemku p.č. 785/1 v k.ú. Troskovice, a to od rekreační chaty p.č. 785/7 v k.ú. Troskovice (č. ev. 11), po „výklenkovou skalní kapličku“ u rybníku Doly. Důvodem vyloučení vstupu do této části lesního pozemku je nutnost zpracování velkého objemu kůrovcových souší i aktivní kůrovcové hmoty situované terénně nad aktivně užívanou pěšinou.

Dočasné vyloučení vstupu do lesa je platné od 1.6.2021 do 31.8.2021. Tato lhůta byla správním orgánem stanovena z důvodného předpokladu délky trvání těžebních a vyklizovacích prací, které jsou vzhledem k charakteru terénu a stavu přístupových cest velmi ztíženy nemožností využití těžební a odvozní techniky. Pokud by tyto práce byly ukončeny dříve a pomine-li tak bezprostřední ohrožení osob, bude vlastník pozemku o této skutečnosti neprodleně informovat příslušný orgán státní správy lesů a vyloučení vstupu do lesa bude odvoláno.

K naplnění účelu je vlastníku lesa uloženo zřetelně vyznačit prostor s vyloučeným vstupem. Po uplynutí platnosti tohoto vyloučení bude označení vlastníkem odstraněno.

Vyloučení vstupu do lesa se netýká vlastníka lesního pozemku, jeho zaměstnanců, osob provádějících těžební, vyklizovací a přidruženou činnost za účelem zpracování napadených kůrovcových stromů. Dále vyloučení vstupu na lesní pozemky neplatí pro osoby mající zde právo k činnostem podle zvláštních právních předpisů.

Městský úřad Turnov, odbor životního prostředí, jako příslušný orgán státní správy lesů posoudil předloženou žádost, provedl dne 20.5.2021 místní šetření a pořídil fotodokumentaci dané lokality. Na základě provedeného šetření byla správním orgánem podaná žádost posouzena jako opodstatněná a celková situace vyhodnocena tak, že hrozí bezprostřední ohrožení bezpečnosti osob vzhledem k narušení stability smrkových souší, které jsou již nyní mnohé vyvráceny či zlomeny, a toto nebezpečí bude navýšeno plánovanými těžebními pracemi.

Na základě těchto skutečností vydal Městský úřad Turnov, odbor životního prostředí, jako orgán státní správy lesů opatření obecné povahy dle ustanovení § 19 odst. 4 lesního zákona bez nařízení o jeho návrhu z důvodu bezprostředního ohrožení bezpečnosti a opatření tak nabývá účinnosti dnem vyvěšení veřejné vyhlášky.

Poučení o odvolání

Osoby, jejichž oprávněné zájmy mohou být opatřením obecné povahy přímo dotčeny, jsou dle ustanovení § 19 odst. 5 lesního zákona oprávněny podat proti návrhu opatření obecné povahy písemné odůvodněné námitky ve lhůtě 5 pracovních dnů ode dne jeho zveřejnění u správního orgánu, který opatření obecné povahy vydal. Porušení zákazu vstupu je přestupkem dle ustanovení § 53 odst. 1 písm. h) lesního zákona.

Ing. Miloslava Šípošová
vedoucí odboru životního prostředí

Obdrží:

- Lesy České republiky, s.p., Lesní správa Jablonec nad Nisou, Novoveská 61,
466 01 Jablonec nad Nisou, IČ: 42196451, DS: e8jcfns (DS)
- Obec Troskovice, Jivina 6, 512 63 Troskovice, IČ: 00276201, DS: gyban5j (DS)
- Obec Mladějov, Mladějov 45, 507 45 Mladějov, IČ: 00271845, DS: z4aa7dt (DS)
- Město Turnov, Antonína Dvořáka 335, 511 01 Turnov, IČ: 00276227 (zde)

Tento dokument musí být vyvěšen na úřední desce po dobu trvání zákazu způsobem v místě obvyklým. Oznámení se zveřejní též způsobem umožňujícím dálkový přístup po dobu trvání zákazu.

Datum vyvěšení:.....

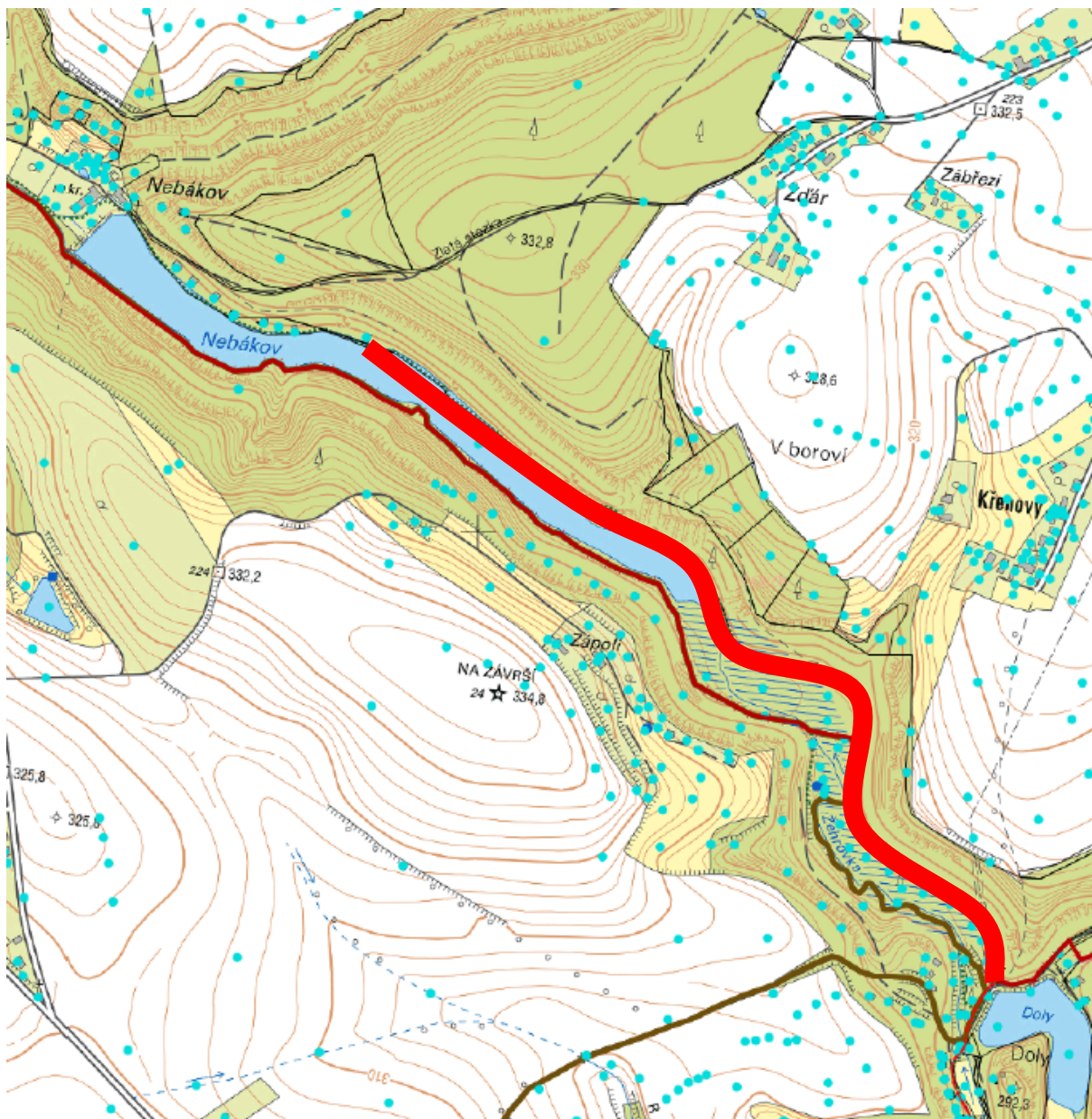
Datum sejmutí:.....

.....

.....

Podpis oprávněné osoby
potvrzující vyvěšení

Podpis oprávněné osoby
potvrzující sejmutí



Katastrální mapa s vyznačenou stezkou