



Výluky a omezení provozu

064 - MŠENO - LOMNICE N. POPELKOU DOLNÍ BOUSOV - MLADĚJOV V ČECHÁCH - LIBUŇ - LOMNICE NAD POPELKOU



Od 7:00 h. dne 17. 3. 2020 nepřetržitě do 17:00 h. dne 31. 3. 2020

Vážení cestující, provozovatel dráhy Správa železnic, s.o. informuje, že ve výše uvedeném termínu proběhne v úseku **Dolní Bousov - Mladějov v Čechách - Libuň - Lomnice nad Popelkou** na trati 064 - Mšeno - Lomnice n. Popelkou výluka. Dopravce České dráhy, a.s. proto musí přistoupit k následujícím opatřením:

Po dobu výluky budou všechny vlaky ve vyloučeném úseku nahrazeny autobusy náhradní dopravy (NAD).

Vlak Os 8500 je dne 17. 3. 2020 (první den výluky) nahrazen NAD v úseku Mladějov v Čechách - Lomnice nad Popelkou.

Vlaky mohou navýšit zpoždění o 5 až 10 minut.

Umístění zastávek náhradní autobusové dopravy:

Dolní Bousov - před staniční budovou

Sobotka - před staniční budovou

Libošovice - u přejezdu, u odbočky k železniční zastávce

Malechovice - na hlavní silnici č.2812, u odbočky k železniční zastávce

Mladějov v Čechách - směr Dolní Bousov na autobusové zastávce "Mladějov", směr Libuň na parkovišti u hlavní silnice u rozcestníku "Mladějov, bus."

Hrdoňovice - na autobusové zastávce "Újezd pod Troskami, Hrdoňovice"

Libuň - před staniční budovou

Kněžnice - na autobusové zastávce "Kněžnice"

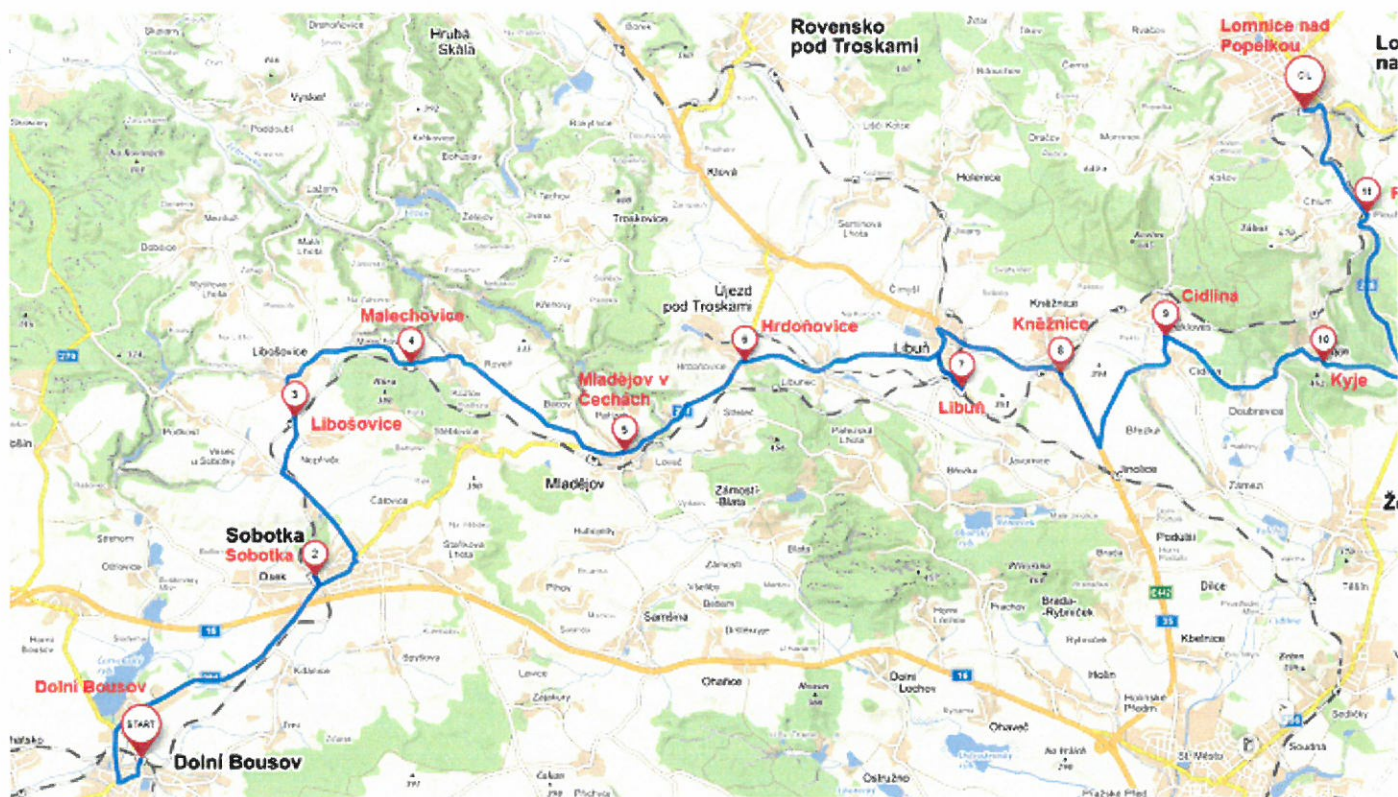
Cidlina - na autobusové zastávce "Železnice, Cidlina, Pekloves"

Kyje u Jičína - na autobusové zastávce "Kyje, obec"

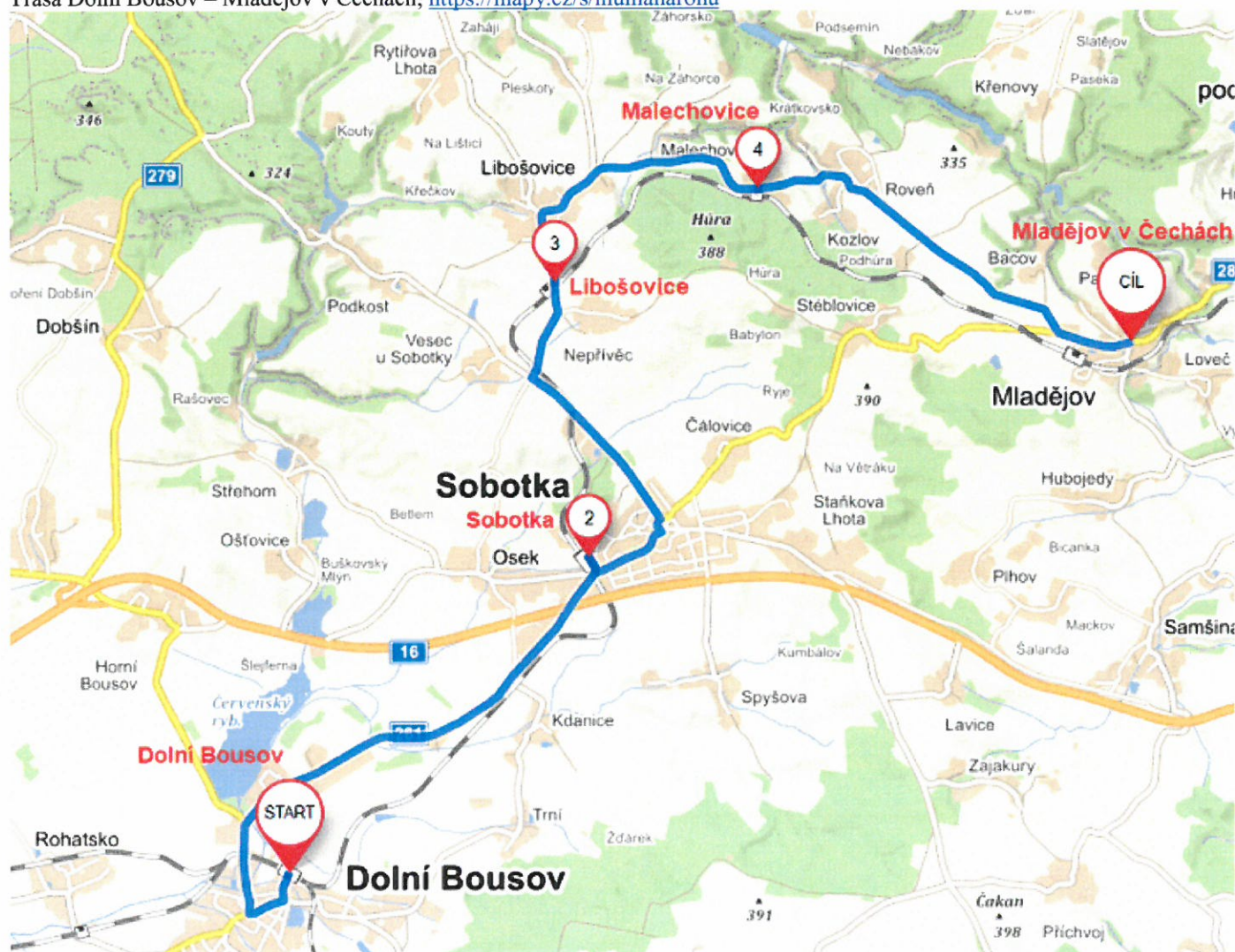
Ploužnice - na autobusové zastávce "Lomnice n.P., Ploužnice"

Lomnice nad Popelkou - před staniční budovou

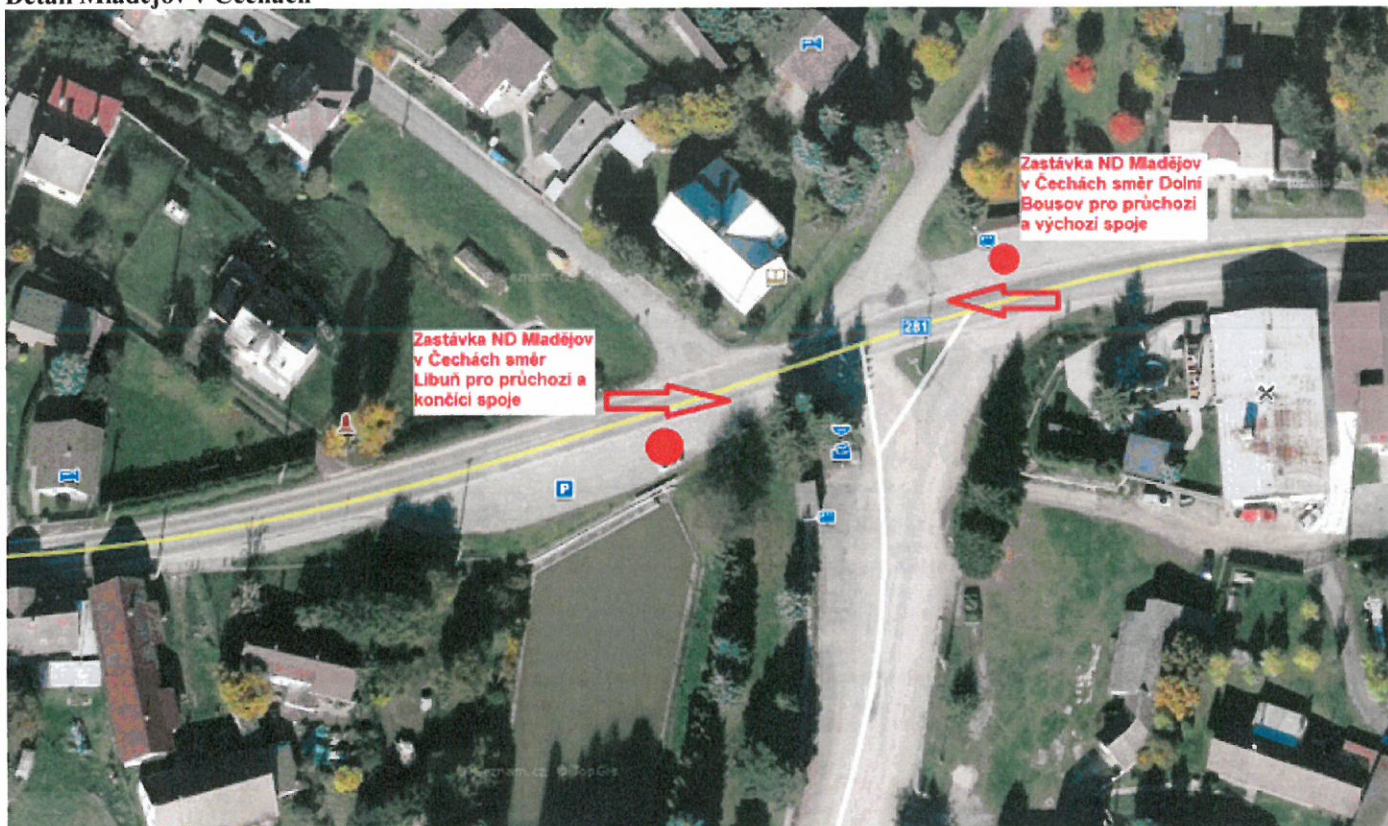
U vlaků dotčených výlukou může dojít k omezení poskytovaných služeb. Bližší informace o omezení služeb najdete na webových stránkách www.cd.cz, v mobilní aplikaci Můj vlak nebo na Kontaktním centru (e-mail - info@cd.cz, tel. 221 111 122)



Trasa Dolní Bousov – Mladějov v Čechách; <https://mapy.cz/s/mumaharohu>



Detail Mladějov v Čechách



Informace obsažené v tomto e-mailu jsou informacemi důvěrnými. Nejste-li adresátem tohoto e-mailu, vraťte jej, prosím, odesílateli zprávy.

Odesílatel zprávy si vyhrazuje právo, pod sankcí neplatnosti, uzavírat smlouvy pouze v písemné formě, přičemž za písemnou formu je považována pouze forma listiny opatřená podpisy oprávněných zástupců smluvních stran, případně její elektronicky konvertovaná podoba. Žádná jiná forma ujednání nemůže být považována za platné a účinně uzavřenou smlouvu a obsah tohoto emailu není možné považovat za návrh na uzavření jakéhokoliv smluvního vztahu. Odesílatel zprávy dále vylučuje přijetí jakékoli nabídky pouhým chováním jakékoli smluvní strany, zejména poskytnutím nebo přijetím plnění.

Odesílatel zprávy si vyhrazuje právo, pod sankcí neplatnosti, sjednávat veškeré změny stávajících smluvních vztahů pouze ve formě písemného dodatku v listinné podobě podepsaného oprávněnými zástupci smluvních stran. Žádná jiná forma ujednání nemůže být považována za platné a účinně uzavřenou změnu stávajícího smluvního vztahu a obsah tohoto emailu není možné považovat za návrh na změnu či ukončení jakéhokoliv smluvního vztahu.

Jakákoliv skutečnost, která by mohla vyplynout ze sdělení obsaženého v tomto e-mailu, nemůže být brána za závazný příslib plnění, který by zakládal povinnost odesílatele zprávy uzavřít smlouvu, nemůže být brána za vzdání se práva či prominutí dluhu ze strany odesílatele zprávy, a to až do doby, dokud nebude stvrzena písemně v listinné podobě a opatřena podpisem oprávněného zástupce odesílatele zprávy.

Odpověď adresáta na nabídku odesílatele zprávy s jakýmkoli dodatkem nebo odchylkou není přijetím nabídky na uzavření smlouvy, ani když podstatně nemění podmínky nabídky. Odesílatel zprávy vylučuje modifikovanou akceptaci nabídky.

Sledujte nás i na Facebooku: www.cd.cz/facebook

Od: FialaT@gr.cd.cz
Odesláno: úterý 3. března 2020 9:22
Komu: jmatejkova@kr-kralovehradecky.cz; podatelna@dolni-bousov.cz; urad@sobotka.cz; sobotka@craj.cz; libosovice@craj.cz; mladejov@craj.cz; ou@libun.cz; obec@kneznice.cz; urad@obeckyje.cz; info@mu-lomnice.cz; podatelna@mu-lomnice.cz; ujezd@craj.cz
Kopie: dprochazka@kr-kralovehradecky.cz; jsafarova@kr-kralovehradecky.cz; oredo@oredo.cz; onehasil@hk.rozhlas.cz; redakce.pardubice@rozhlas.cz; imrich.dioszegi@denik.cz; info@kralovedvorsko.cz; jan.braun@denik.cz; regina.hellova@denik.cz; iva.kovarova@denik.cz; redakce.hradecky@denik.cz; info@radioblanik.cz; zeniskova.sncr@seznam.cz; hkralove@mail.ctk.cz; rychtera@mail.ctk.cz; ctk@ctk.cz; mfdnes@mfdnes.cz; idnes@idnes.cz; zpravy@cernahora.cz; czp.hrdec@rozhlas.cz; studio@radiobeat.cz; NovotnaG@gr.cd.cz; Moravcik@gr.cd.cz
Předmět: Výluky SŽDC s.o. v Královéhradeckém s vlivem na osobní dopravu ČD, a.s. v úseku Dolní Bousov - Mladějov v Čechách - Libuň - Lomnice nad Popelkou
Přílohy: Dolní_Bousov-Lomnice_n.P._17.-31.3.2020_c.pdf

Dobrý den,
dovoluji si Vás informovat o výluce traťové koleje v úseku Dolní Bousov - Mladějov v Čechách - Libuň - Lomnice nad Popelkou 17.- 31.3.2020 viz vývěska.

Všechny vlaky budou po dobu výluk nahrazeny náhradní autobusovou dopravou dle pravidelného jízdního řádu. Odjezdy a příjezdy náhradní autobusové dopravy jsou organizovány dle pravidelného jízdního řádu. Výluka může mít vliv na přípoje systému IDS.

Informace jsou přiloženy v příloze. Za komplikace způsobené výlukovou činností se omlouváme. Děkuji.

Tomáš Fiala

systemový specialista

České dráhy, a.s., Generální ředitelství

Odbor regionální dopravy | Regionální obchodní centrum Hradec Králové

Riegrovo náměstí 914/2, 500 02 Hradec Králové

M: +420 725 552 380

E: fialat@gr.cd.cz, www.cd.cz

Trasy NAD:

Trasa Dolní Bousov – Mladějov v Čechách – Libuň – Lomnice nad Popelkou; <https://mapy.cz/s/dogevafena>

OBECNÍ ÚŘAD Mladějov, okr. Jičín		Čís.dopor.
Došlo: - 3 -03- 2020		Zpracoval
Č.j.:		Ukl. znak
Příl.		