

k.v. HUBAŘEJ



část pozemku 166/5 o výměře 240 m<sup>2</sup>

K. d. HUBAŠEKY



KN

část pozemku 249/4 o výměře 4300 m<sup>2</sup>

Obsah katastrální mapy a mapy pozemkového katastru se zobrazuje od měřítka 1:5000.  
Podrobnější informace k používání mapy, aktualizaci dat a jejího obsahu jsou uvedeny v nápovědě (PDF formát).

<http://sgi.nahlizenidokn.cuzk.cz/marushka/default.aspx?themeid=3&&MarQueryId=2E...> 16.2.2012

K. O. HUZARSKY



KN

část pozemku 249/6 o výměře 260 m<sup>2</sup>

Obsah katastrální mapy a mapy pozemkového katastru se zobrazuje od měřítka 1:5000.  
Podrobnější informace k používání mapy, aktualizaci dat a jejího obsahu jsou uvedeny v [nápořádě](#) (PDF formát).

<http://sgi.nahlizenidokn.cuzk.cz/marushka/default.aspx?themeid=3&&MarQueryId=2E...> 16.2.2012

K.Č. HUBOŘEŠY



KN

Část parcely v. 378 o výměře 140 m<sup>2</sup>

Obsah katastrální mapy a mapy pozemkového katastru se zobrazuje od měřítka 1:5000. Podrobnější informace k používání mapy, aktualizaci dat a jejího obsahu jsou uvedeny v [nápořádě](#) (PDF formát).

<http://sgi.nahlizenidokn.cuzk.cz/marushka/default.aspx?themeid=3&&MarQueryId=2E...> 16.2.2012

K. V. Hozasový



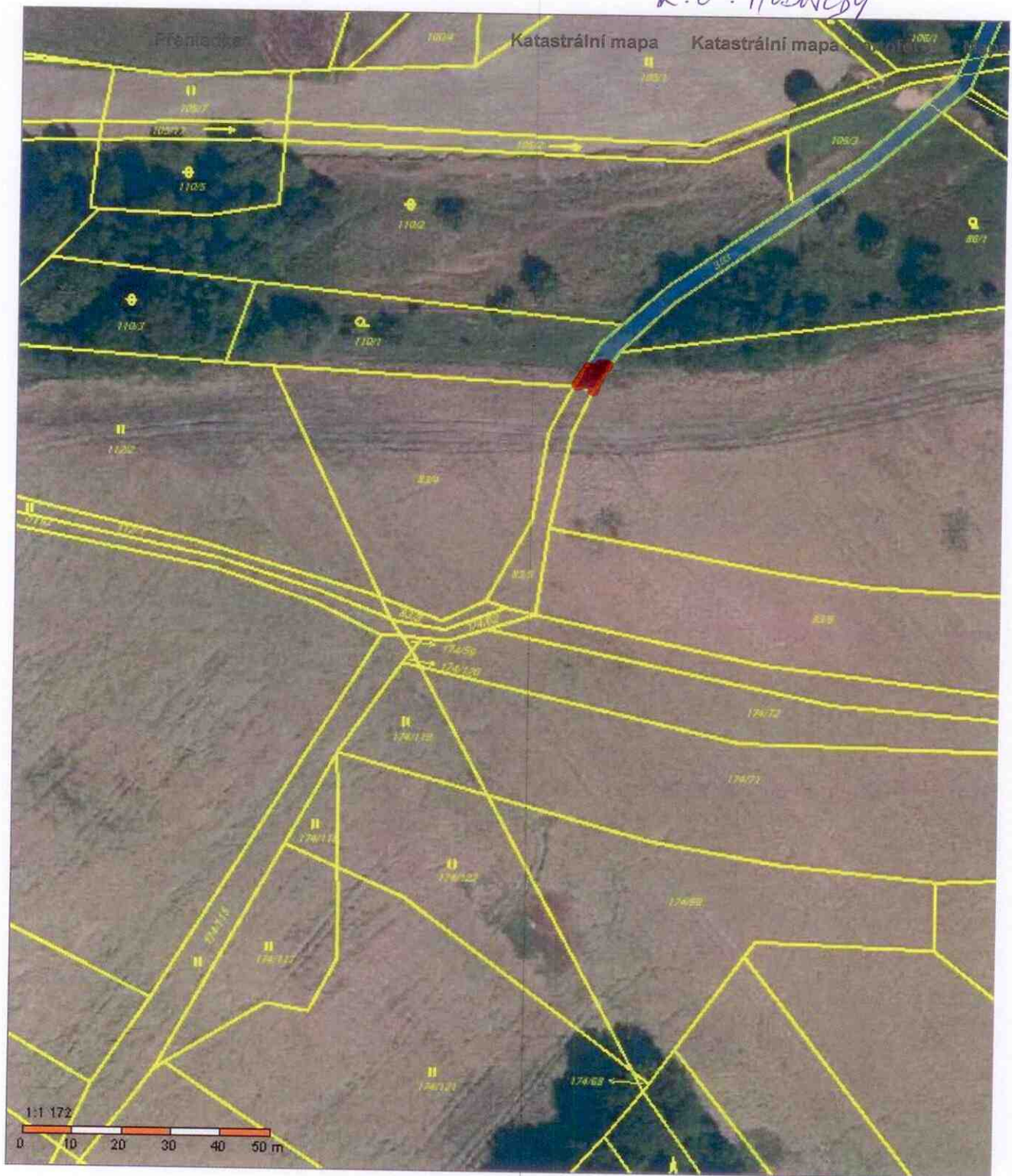
KN

část parcely č. 388/8 o výměře 2 m<sup>2</sup>

Obsah katastrální mapy a mapy pozemkového katastru se zobrazuje od měřítka 1:5000. Podrobnější informace k používání mapy, aktualizaci dat a jejího obsahu jsou uvedeny v nápovědě (PDF formát).

<http://sgi.nahlizenidokn.cuzk.cz/marushka/default.aspx?themeid=3&&MarQueryId=2E...> 16.2.2012

*R. O. HUBENEČY*



KN

*část pozemku o výměře 20 m<sup>2</sup>*

Obsah katastrální mapy a mapy pozemkového katastru se zobrazuje od měřítka 1:5000. Podrobnější informace k používání mapy, aktualizaci dat a jejího obsahu jsou uvedeny v nápovědě (PDF formát).

<http://sgi.nahlizenidokn.cuzk.cz/marushka/default.aspx?themeid=3&&MarQueryId=2E...> 16.2.2012

*K. D. MUDRÝ*



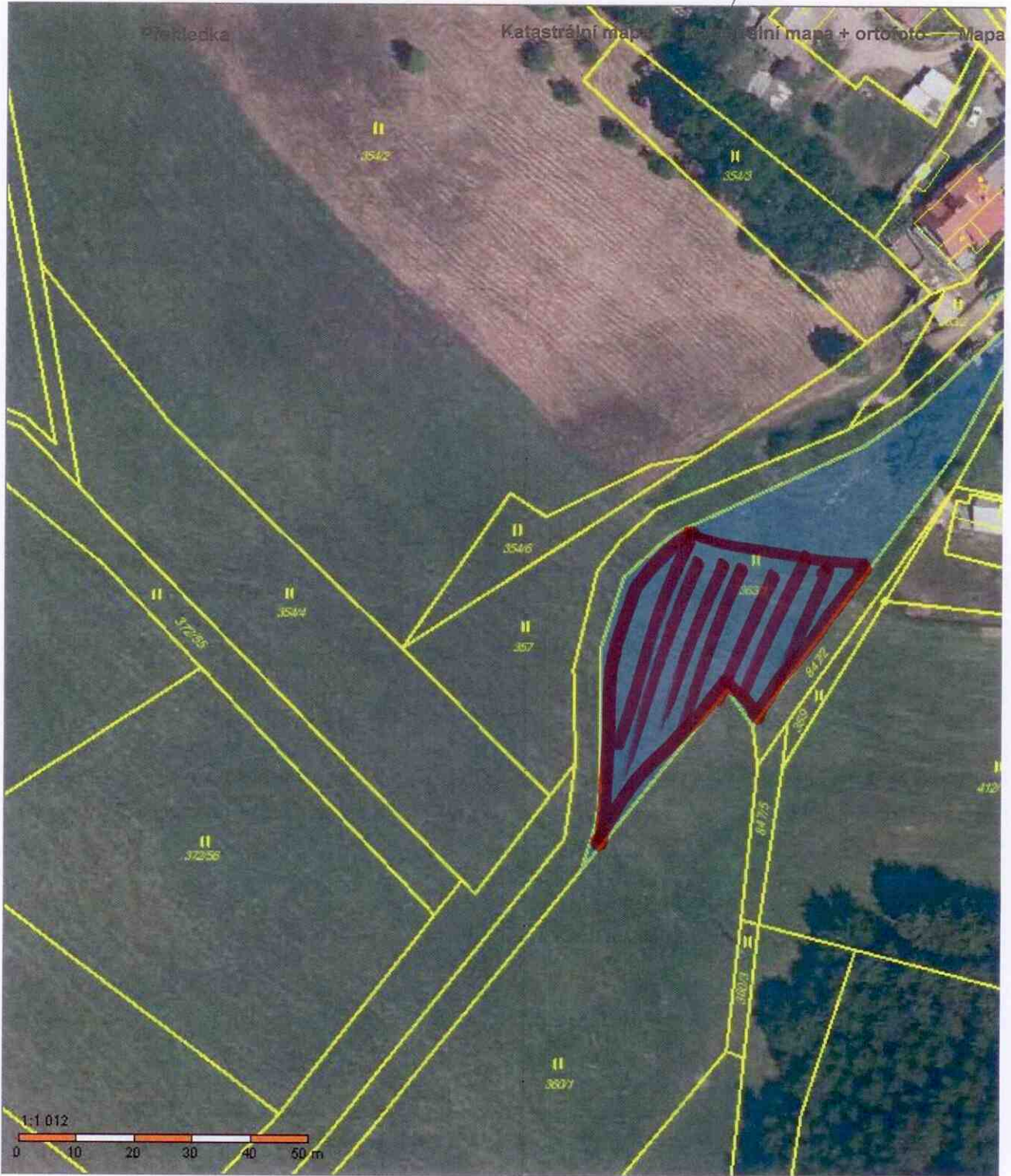
KN

*číslo 7420019 363/1 o výměře 1100 m<sup>2</sup>*

Obsah katastrální mapy a mapy pozemkového katastru se zobrazuje od měřítka 1:5000. Podrobnější informace k používání mapy, aktualizaci dat a jejího obsahu jsou uvedeny v nápovědě (PDF formát).

<http://sgi.nahlizenidokn.cuzk.cz/marushka/default.aspx?themeid=3&&MarQueryId=2E...> 16.2.2012

*K. V. MUDROV*



KN

*část pozemku o výměře 214/3 o výměře 160m<sup>2</sup>*

Obsah katastrální mapy a mapy pozemkového katastru se zobrazuje od měřítka 1:5000. Podrobnější informace k používání mapy, aktualizaci dat a jejího obsahu jsou uvedeny v nápovědě (PDF formát).



K. U. STREJEDO

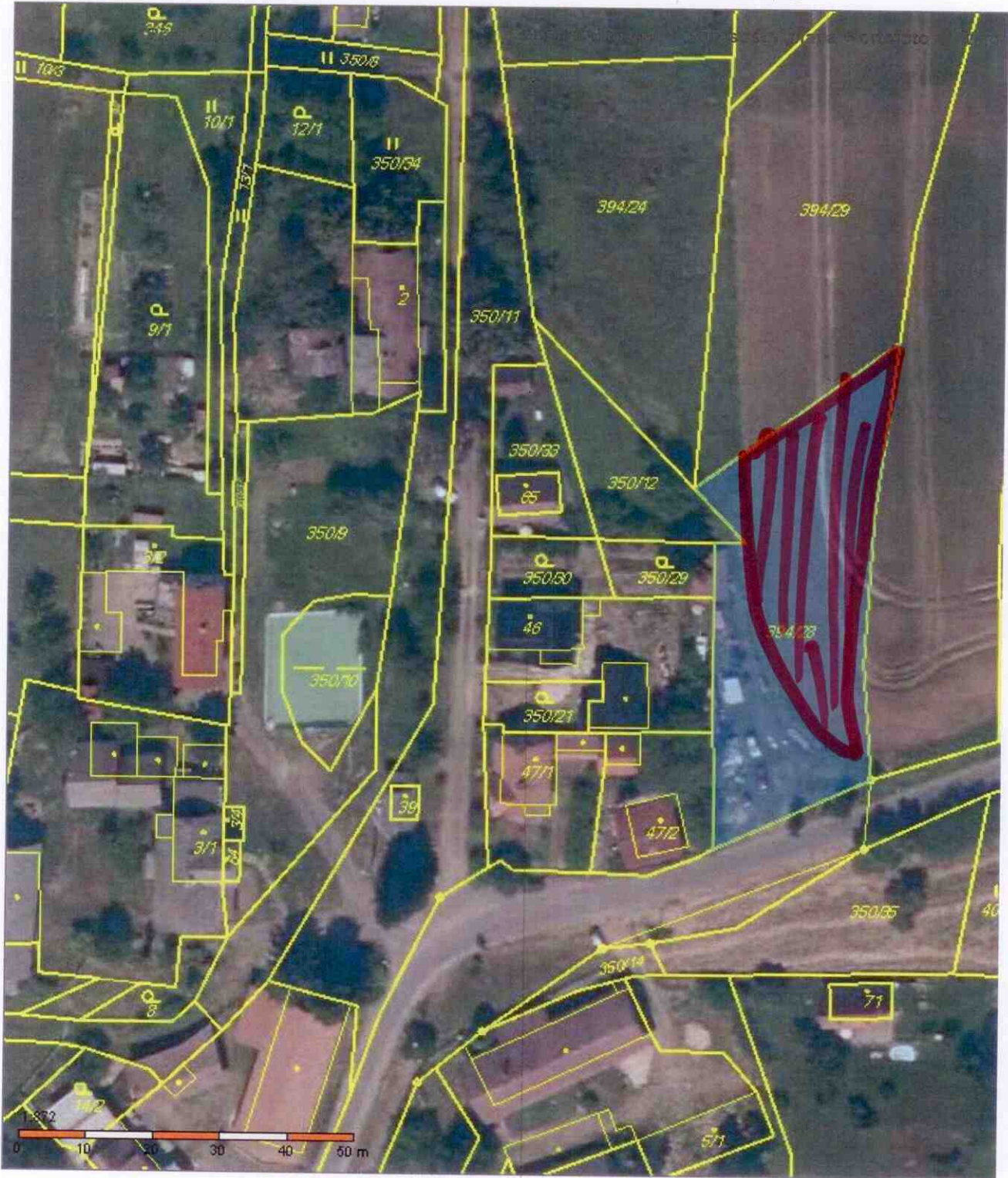


KN

POZEMEK č. 394/23 o VÝMĚŘE 0,100 ha

Obsah katastrální mapy a mapy pozemkového katastru se zobrazuje od měřítko 1:5000.  
 Podrobnější informace k používání mapy, aktualizaci dat a jejího obsahu jsou uvedeny v nápovědě (PDF formát).

K.Ú. STŘEŠE



KN

PROJEKT 394/23 VÝMĚRA 920 M<sup>2</sup>

Obsah katastrální mapy a mapy pozemkového katastru se zobrazuje od měřítka 1:5000. Podrobnější informace k používání mapy, aktualizaci dat a jejího obsahu jsou uvedeny v nápovědě (PDF formát).

<http://sgi.nahlizenidokn.cuzk.cz/marushka/default.aspx?themeid=3&&MarQueryId=2E...> 16.2.2012

K.Ú. STŘELEČ



KN

POZEMEK NO4/P O VÝMĚRE 2000 m<sup>2</sup>

Obsah katastrální mapy a mapy pozemkového katastru se zobrazuje od měřítka 1:5000. Podrobnější informace k používání mapy, aktualizaci dat a jejího obsahu jsou uvedeny v nápovědě (PDF formát).

<http://sgi.nahlizenidokn.cuzk.cz/marushka/default.aspx?themeid=3&&MarQueryId=2E...> 16.2.2012

K.Ú. STŘELEČ



KN

čísť PARCELY 404/10 o výměře 1000 m<sup>2</sup>

Obsah katastrální mapy a mapy pozemkového katastru se zobrazuje od měřítka 1:5000.  
Podrobnější informace k používání mapy, aktualizaci dat a jejího obsahu jsou uvedeny v nápovědě (PDF formát).

<http://sgi.nahlizenidokn.cuzk.cz/marushka/default.aspx?themeid=3&&MarQueryId=2E...> 16.2.2012

K.Ú. STŘELEČ ✓



KN

PARCELA (část PARCELY) 434/1 o výměře 0800 m<sup>2</sup>

Obsah katastrální mapy a mapy pozemkového katastru se zobrazuje od měřítka 1:5000. Podrobnější informace k používání mapy, aktualizaci dat a jejího obsahu jsou uvedeny v nápovědě (PDF formát).

<http://sgi.nahlizenidokn.cuzk.cz/marushka/default.aspx?themeid=3&&MarQueryId=2E...> 16.2.2012

K.O. STŘELEC ✓



KN

část pozemků o výměře 260 m<sup>2</sup>

Obsah katastrální mapy a mapy pozemkového katastru se zobrazuje od měřítka 1:5000.  
Podrobnější informace k používání mapy, aktualizaci dat a jejího obsahu jsou uvedeny v nápovědě (PDF formát).

<http://sgi.nahlizenidokn.cuzk.cz/marushka/default.aspx?themeid=3&&MarQueryId=2E...> 16.2.2012

k.č. STŘEŽEC ✓



KN

část pozemků o výměře 640 m<sup>2</sup>

Obsah katastrální mapy a mapy pozemkového katastru se zobrazuje od měřítka 1:5000. Podrobnější informace k používání mapy, aktualizaci dat a jejího obsahu jsou uvedeny v nápovědě (PDF formát).

<http://sgi.nahlizenidokn.cuzk.cz/marushka/default.aspx?themeid=3&&MarQueryId=2E...> 16.2.2012