

dne **10. 11. 2023** od **8:00** do **10:00** hodin

Plánovaná odstávka zahrnuje tyto lokality:**Holín (okres Jičín)**

část obce **Horní Lochov**
č. p. 23

Mladějov (okres Jičín)

část obce **Bacov**
č. p. 1, 2, 3, 4, 7

část obce **Hubojedy**
č. p. 1-5, 7, 9, 10, 11, 13-25, 27, 28, 29, 30, 32, 33, 34, 36-40
kat. území **Hubojedy** (kód **696871**): parcelní č. 38

část obce **Loveč**
č. p. 1, 2, 4, 5, 8, 13-21, 23, 24, 25
č. ev. 1

část obce **Mladějov**
č. p. 1-7, 11-17, 19-27, 29-35, 37, 39-48, 50-102, 105, 106, 107, 108, 110, 111, 112, 113, 117, 118, 120
č. ev. 1, 3-8, 11, 12, 13, 14, 16

část obce **Pařízek**
č. p. 1, 2, 5, 6, 7, 8, 11, 13, 14, 16, 17, 18, 19
č. ev. 15, 16

část obce **Střeleč**
č. p. 2-9, 11-19, 21-27, 29, 30, 31, 32, 34, 35, 36, 37, 41, 43, 45, 47
č. ev. 1
kat. území **Střeleč** (kód **757420**): parcelní č. 11, 13/6, 50, 53

kat. území **Mladějov v Čechách** (kód **696897**): parcelní č. ST. 40/1, 7/11, 8, 9, 18/2, 57/3, 125/10, 126/19, 136/8, 198/1, 207, 234/10, 288, 338/2, 340, 414/1, 542/5, 600/2, 835/3, 952

UPOZORNĚNÍ

Dotčené zařízení distribuční soustavy je nutné i v době odstávky považovat za zařízení pod napětím, a proto vás žádáme o dodržení všech zásad bezpečnosti a provedení opatření potřebných k zamezení případných škod na zdraví a majetku. | Provozovatelé výroben elektřiny jsou povinni zajistit přerušeni dodávky elektřiny z výroby do vypnutého úseku distribuční soustavy.

NEJDE VÁM ELEKTŘINA...

TIP: Registrujte se zdarma na www.cezdistribuce.cz/sluzba a informace o odstávkách elektřiny budete dostávat e-mailem nebo SMS. U poruch zasíláme SMS s předpokládanou dobou obnovení dodávek. | Aktuální stav dodávek elektřiny na konkrétní adrese zjistíte snadno, rychle a bez registrace na portále **Bez Štávy** (www.bezstavy.cz).

Samšina (okres Jičín)část obce **Betlem**

č. p. 1, 2, 3, 5, 8, 12, 13, 15, 16, 17, 19

část obce **Drštěkryje**

č. p. 4, 6, 7, 9, 11, 14, 18, 21, 23, 24, 26-30, 36

kat. území **Drštěkryje** (kód **746070**): **parcelní č.** 109/10, 175/15;6, 243/8část obce **Plhov**

č. p. 1, 3-7, 9, 10, 11, 14-20, 22, 23, 24, 26, 29, 30, 31, 32, 34, 36, 37, 43, 44, 45, 46, 48, 49, 51, 53-59

kat. území **Plhov** (kód **721786**): **parcelní č.** 25/6, 142/1, 174/2, 272/5, 272/40, 272/47, 320/7, 414/1, 426/24, 439/1část obce **Samšina**

č. p. 1-8, 10-14, 16, 18-24, 26, 28, 29, 31, 32, 34-41, 43, 44, 46-51, 53-70, 73-77

část obce **Všeliby**

č. p. 1-6

kat. území **Samšina** (kód **746100**): **parcelní č.** ST.77|47/4, 1, 33, 69, 73, 74, 89, 139/26-B, 139/4, 139/26, 234**Zámostí-Blata (okres Jičín)**část obce **Blata**

č. p. 1-5, 7-12, 14, 16-34, 36-48, 50, 52, 53, 56, 61, 62, 63, 65, 66, 67, 70, 71, 73-80, 85, 88

č. ev. 1, 2, 3, 7, 9, 13, 15, 17, 18, 20, 34, 35, 39, 42

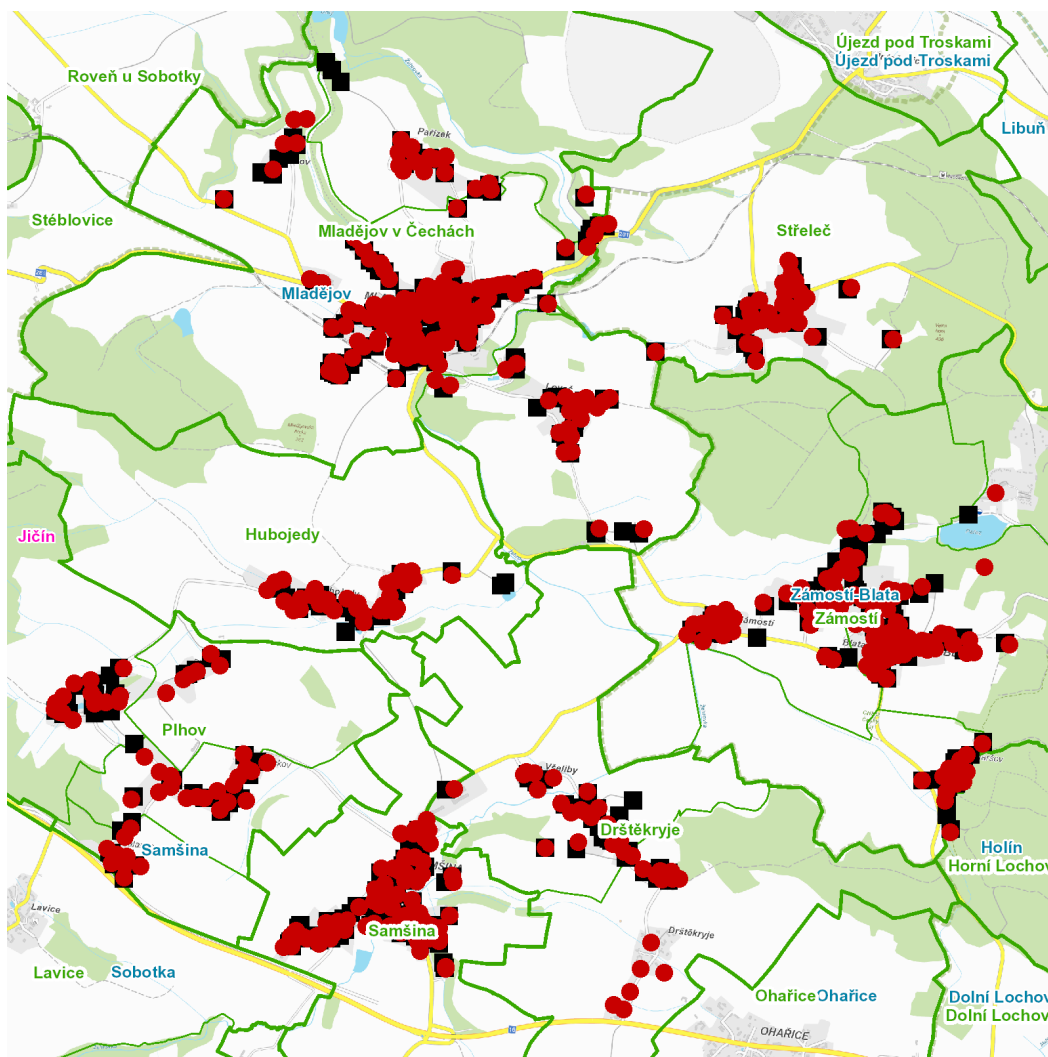
část obce **Zámostí**

č. p. 1, 2, 4-14, 16-24, 27

kat. území **Zámostí** (kód **746118**): **parcelní č.** 15/2, 72, 259, 259/1, 319/1, 402/3

UPOZORNĚNÍ

Dotčené zařízení distribuční soustavy je nutné i v době odstávky považovat za zařízení pod napětím, a proto vás žádáme o dodržení všech zásad bezpečnosti a provedení opatření potřebných k zamezení případných škod na zdraví a majetku. | Provozovatelé výroben elektřiny jsou povinni zajistit přerušeni dodávky elektřiny z výroby do vypnutého úseku distribuční soustavy.

dne **10. 11. 2023** od **8:00** do **10:00** hodin**Orientační mapový podklad odstávkou dotčených lokalit****VYSVĚTLIVKY**

- – adresy dotčené odstávkou elektřiny
- – místa připojení k elektrické síti dotčená odstávkou

INFORMACE ZASLÁNA

IDDS: 5pwazhu (Obec Holín)
IDDS: z4aa7dt (OBEC MLADĚJOV)
IDDS: 9ujapqk (Obec Samšina)
IDDS: ipea6vz (OBEC ZÁMOSTÍ - BLATA)