

dne **12. 9. 2022** od **7:30** do **10:30** hodin

Plánovaná odstávka zahrnuje tyto lokality:**Libošovice** (okres Jičín)část obce **Malá Lhota**

č. ev. 28

část obce **Malechovice**

č. p. 1-15, 17, 19, 20, 21, 23, 26, 36

č. ev. 18, 22

kat. území **Malechovice** (kód **683311**): parcelní č. 82/2, 790/5**Mladějov** (okres Jičín)část obce **Kozlov**

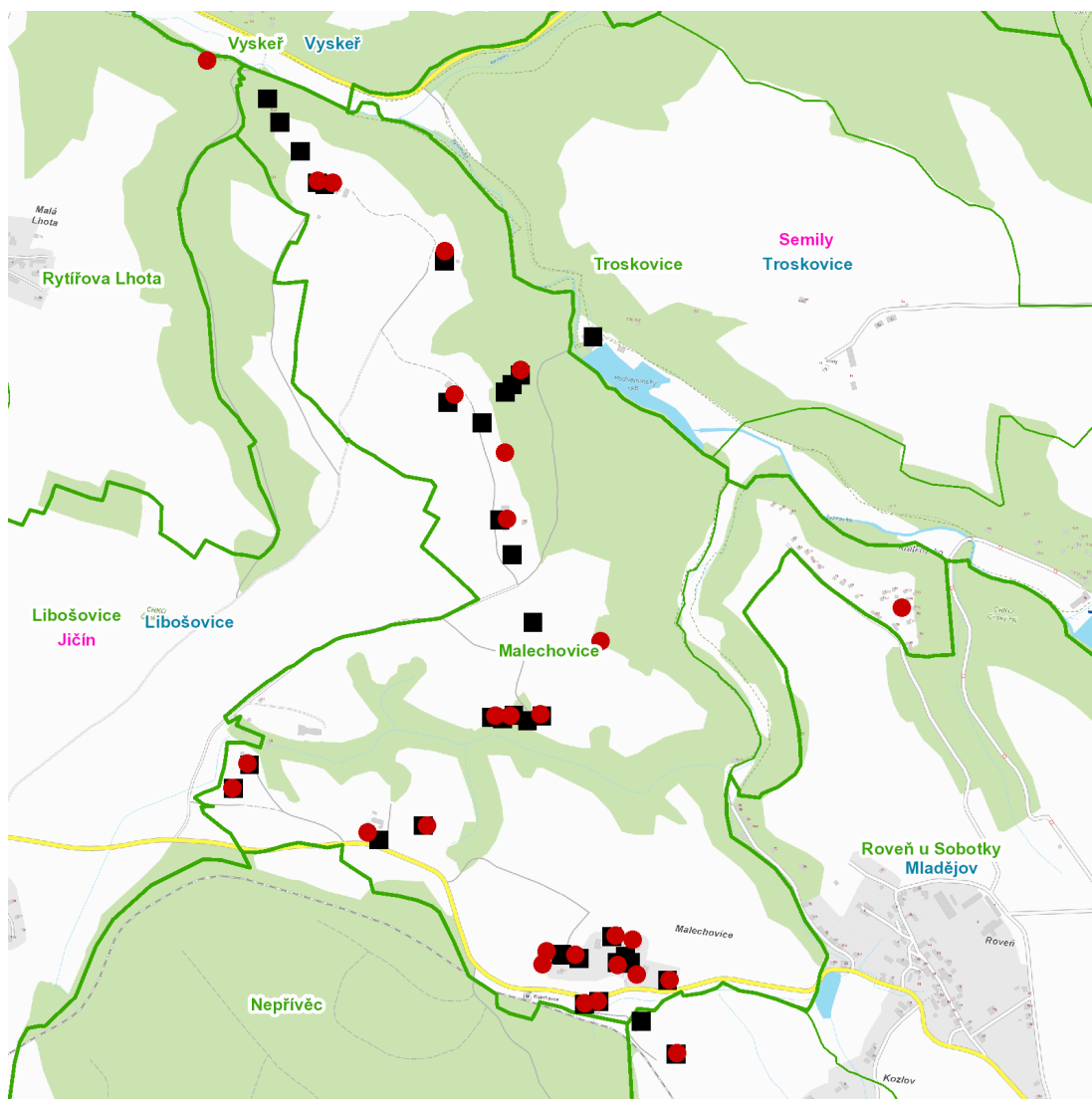
č. p. 13

UPOZORNĚNÍ

Dotčené zařízení distribuční soustavy je nutné i v době odstávky považovat za zařízení pod napětím, a proto vás žádáme o dodržení všech zásad bezpečnosti a provedení opatření potřebných k zamezení případných škod na zdraví a majetku. | Provozovatelé výroben elektřiny jsou povinni zajistit přerušení dodávky elektřiny z výroby do vypnutého úseku distribuční soustavy.

NEJDE VÁM ELEKTŘINA...

TIP: Registrujte se zdarma na www.cezdistribuce.cz/sluzba a informace o odstávkách elektřiny budete dostávat e-mailem nebo SMS. U poruch zasíláme SMS s předpokládanou dobou obnovení dodávek. | Aktuální stav dodávek elektřiny na konkrétní adrese zjistíte snadno, rychle a bez registrace na portále **Bez Štávy** (www.bezstavy.cz).

dne **12. 9. 2022** od **7:30** do **10:30** hodin

Orientační mapový podklad odstávkou dotčených lokalit

VYSVĚTLIVKY

- – adresy dotčené odstávkou elektřiny
- – místa připojení k elektrické síti dotčená odstávkou

INFORMACE ZASLÁNA

IDDS: haca9gn (Obec Libošovice)

IDDS: z4aa7dt (OBEC MLADĚJOV)