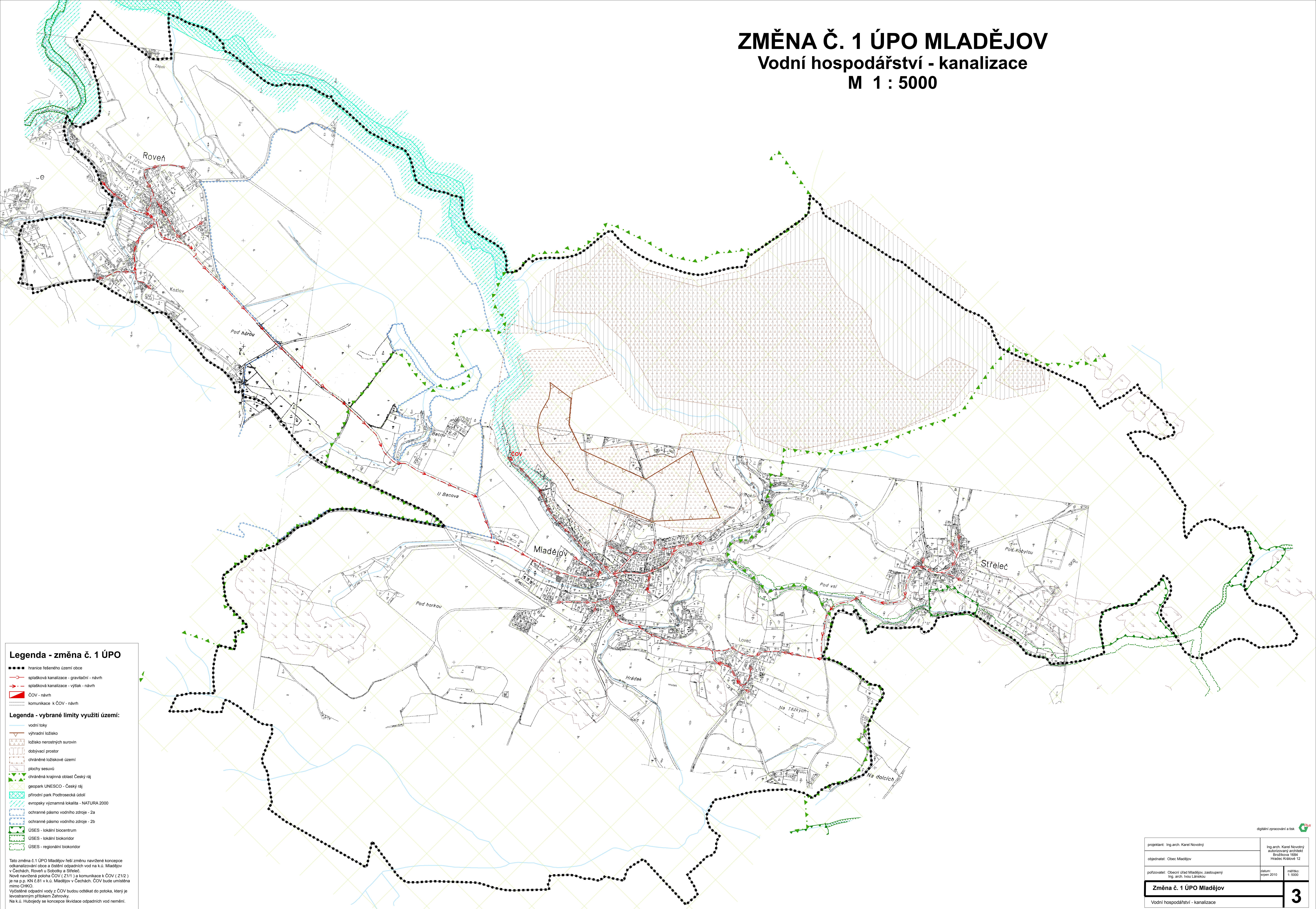


ZMĚNA Č. 1 ÚPO MLADĚJOV

Vodní hospodářství - kanalizace

M 1 : 5000



Legenda - změna č. 1 ÚPO

- hranice řešeného území obce
- splašková kanalizace - gravitační - návrh
- splašková kanalizace - výtlak - návrh
- ČOV - návrh
- komunikace k ČOV - návrh

Legenda - vybrané limity využití území:

- vodní toky
- výhradní ložisko
- ložisko nerostných surovin
- dobývací prostor
- chráněné ložiskové území
- plochy sesuvů
- chráněná krajinná oblast Český ráj
- geopark UNESCO - Český ráj
- přírodní park Podtrosecká údolí
- evropsky významná lokalita - NATURA 2000
- ochranné pásmo vodního zdroje - 2a
- ochranné pásmo vodního zdroje - 2b
- ÚSES - lokální biocentrum
- ÚSES - lokální biokoridor
- ÚSES - regionální biokoridor

Tato změna č. 1 ÚPO Mladějov řeší změnu navržené koncepce odkanalizování obce a čistění odpadních vod na k.ú. Mladějov v Čechách, Roveň u Sobotky a Střelec. Nově navržená poloha ČOV (Z11) a komunikace k ČOV (Z12) je na p.p. KN 6.81 v k.ú. Mladějov v Čechách. ČOV bude umístěna mimo CHKO. Vyučistěné odpadní vody z ČOV budou odtékat do potoka, který je levostranným přítokem Žetřavky. Na k.ú. Hubojed se koncepce likvidace odpadních vod nemění.

digitální zpracování a tisk

projektant: Ing. arch. Karel Novotný	ing. arch. Karel Novotný autorský architektní Březňova 1684 Hradec Králové 12
objednatel: Obec Mladějov	
pořizovatel: Obecní úřad Mladějov, zastoupený Ing. arch. Ivou Lánskou	datum: srpen 2010 měřítko: 1:5000
Změna č. 1 ÚPO Mladějov	
Vodní hospodářství - kanalizace	
3	